



**Newsletter 1 | 2011**  
**Architekturfotografie**  
**Nina Baisch**

## Stadler Rail Anbau Montagehalle I CH-Bussnang

Architektur: Forster & Burgmer Architekten & GU AG CH-Kreuzlingen

Fotos © Nina Baisch | 2010



## Sanierung Bezirksgericht I A-Bezau

Architektur: DI Ralph Broger A-Bezau

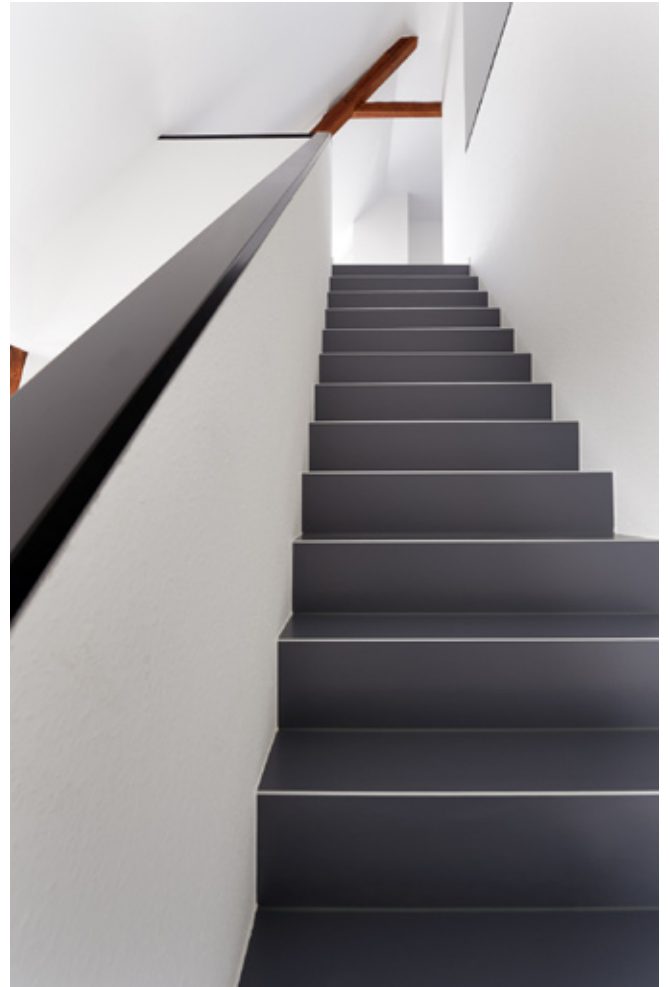
Fotos © Nina Baisch | 2010



## Haus B | D-Stockach

Architektur: Schwesinger Architekten D-Altusheim

Fotos © Nina Baisch | 2010



## Wohnanlage Alte Landstrasse | CH-Zollikon

Architektur: mpp architekten ag CH-Zürich

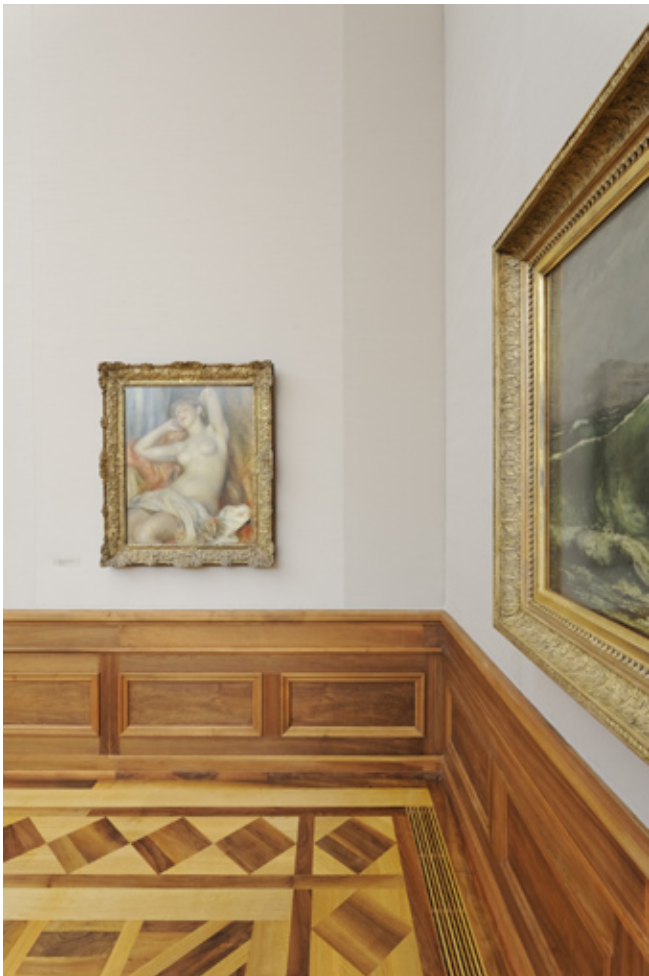
Fotos © Nina Baisch | 2010



Sammlung Oskar Reinhart „Am Römerholz“ | CH-Winterthur

Fotos © Nina Baisch | 2010





Textilhaus Stein gegr. 1885 | D-Bad Waldsee

Fotos © Nina Baisch | 2010

